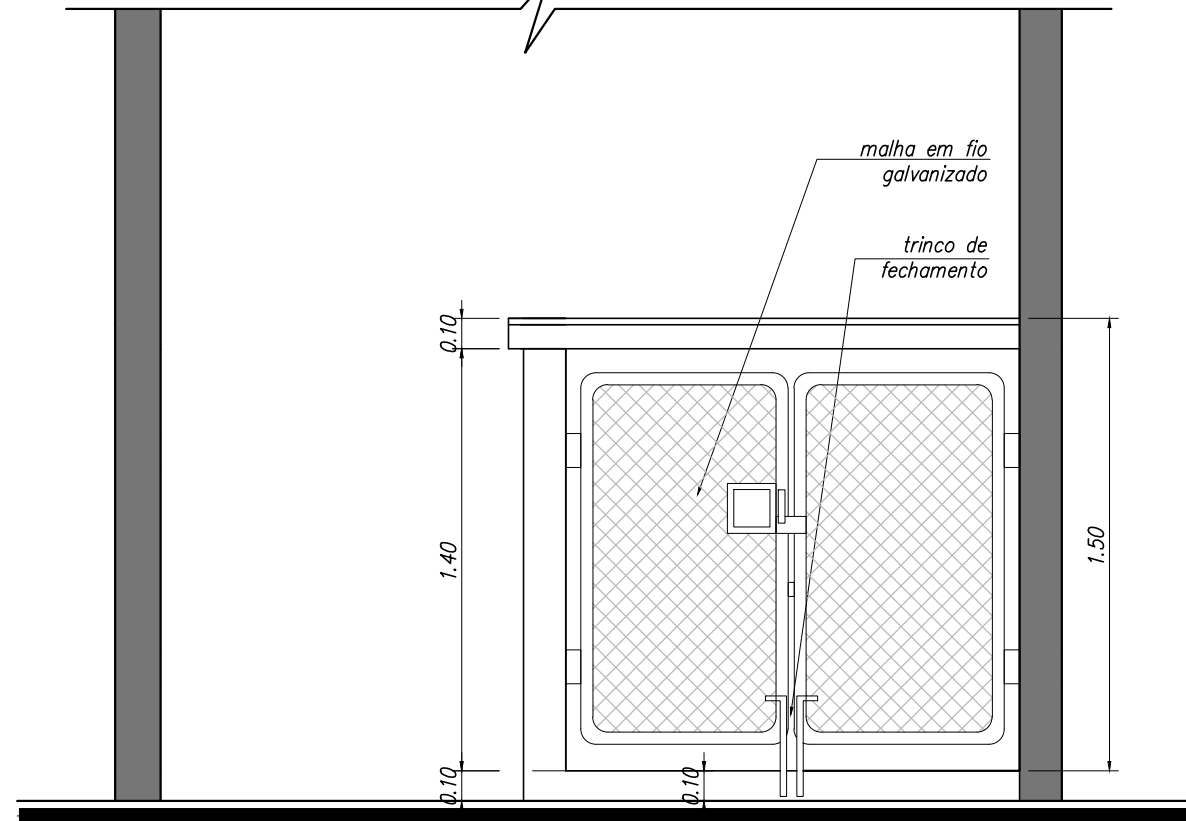
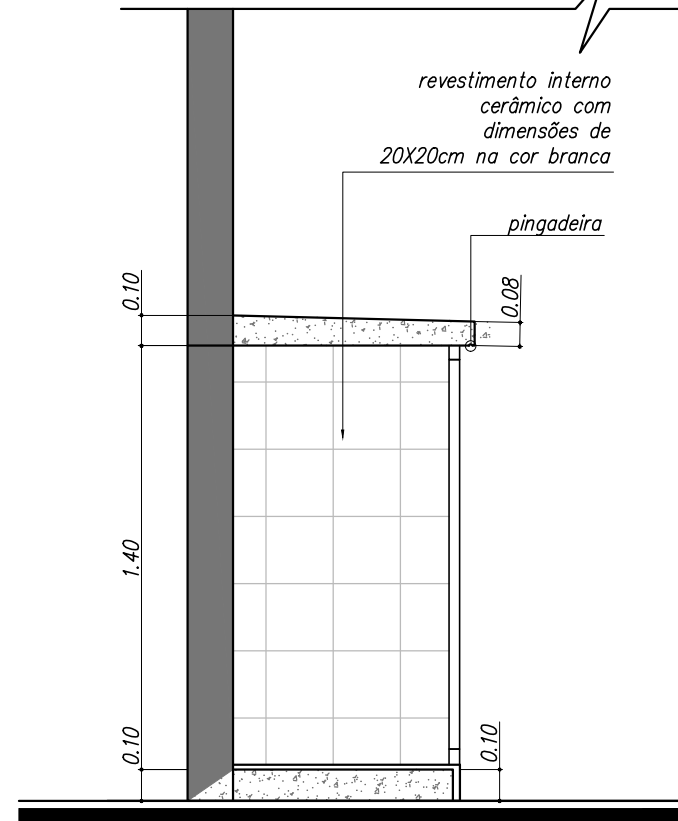


PLANTA

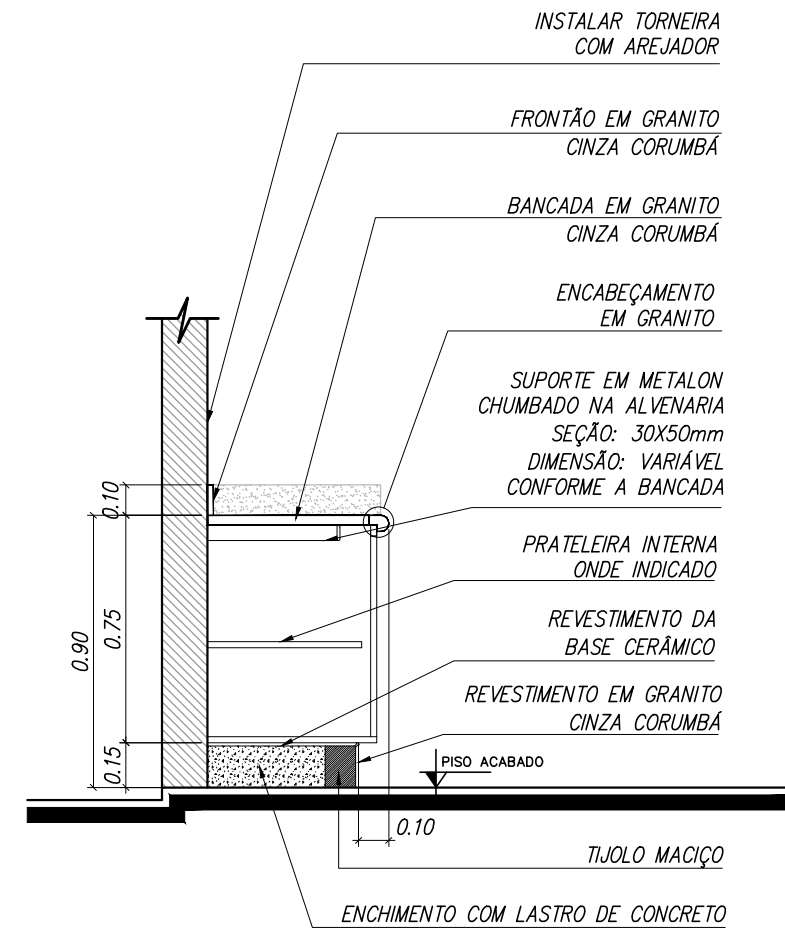


ELEVÇÃO

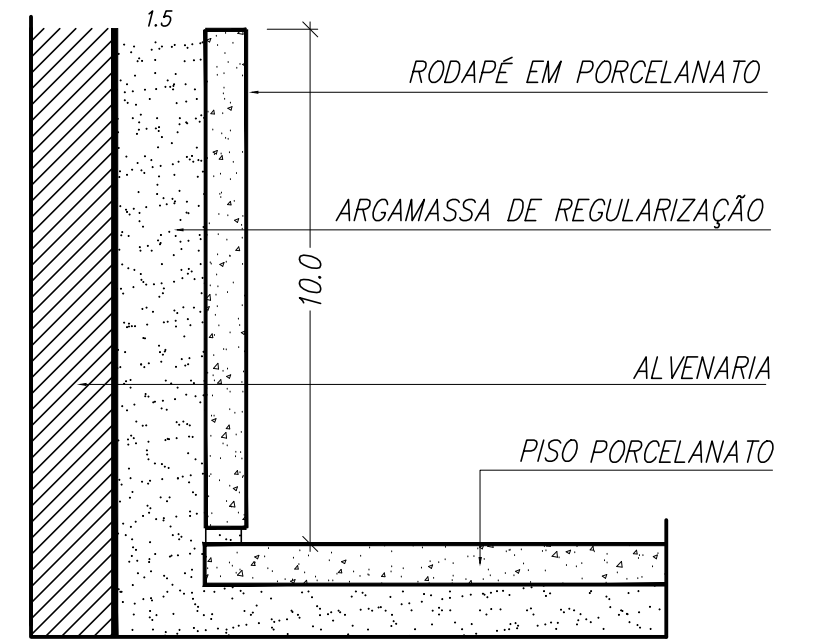
DETALHES DO ABRIGO DE GÁS E DE LIXO
ESC 1:25



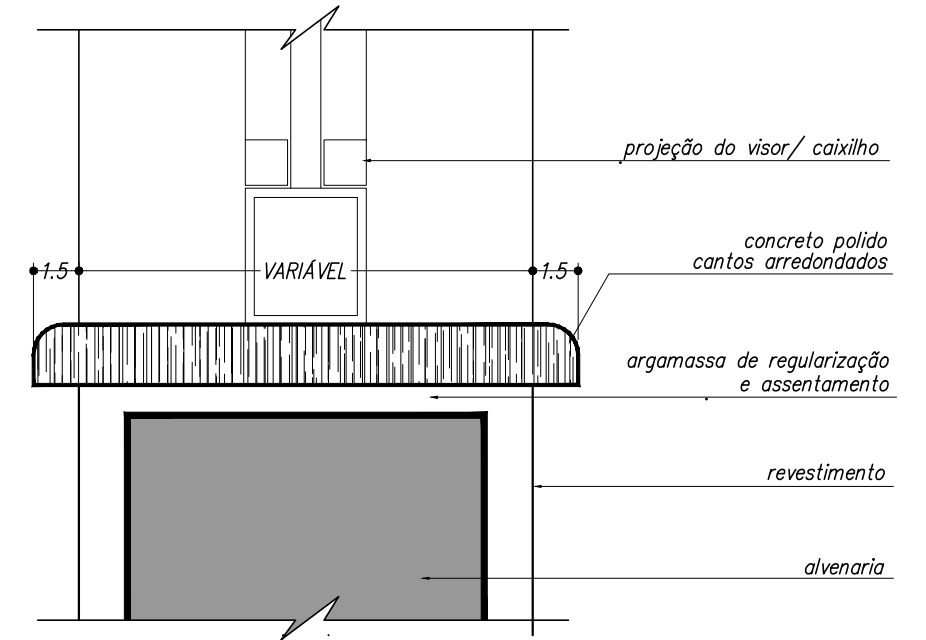
CORTE AA



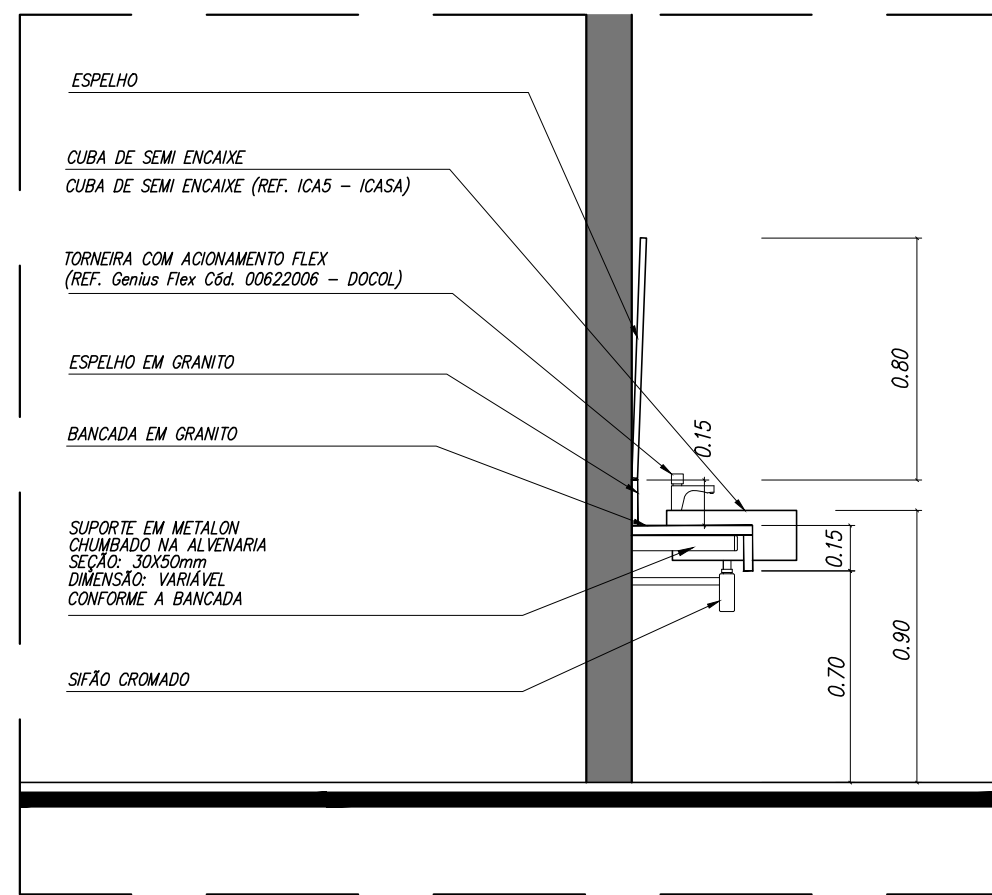
DETALHE DA BANCADA DA COPA
SEM ESCALA



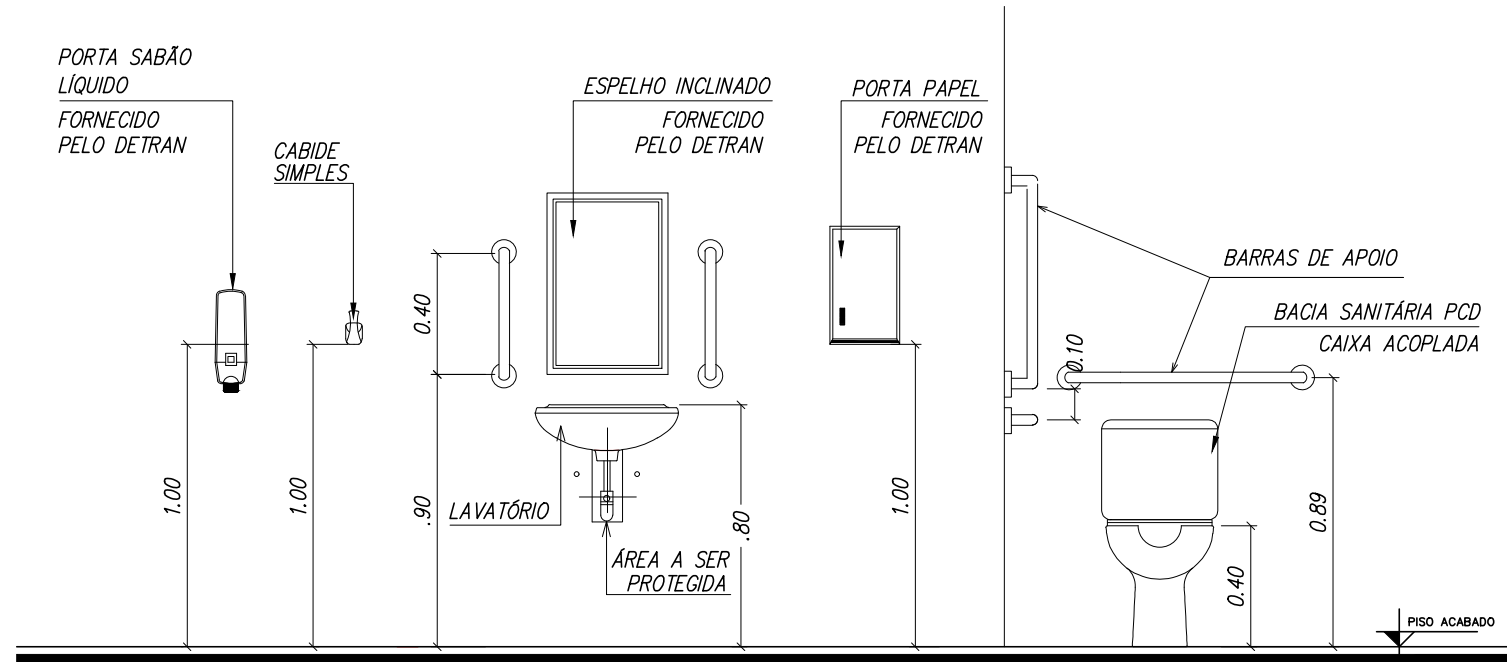
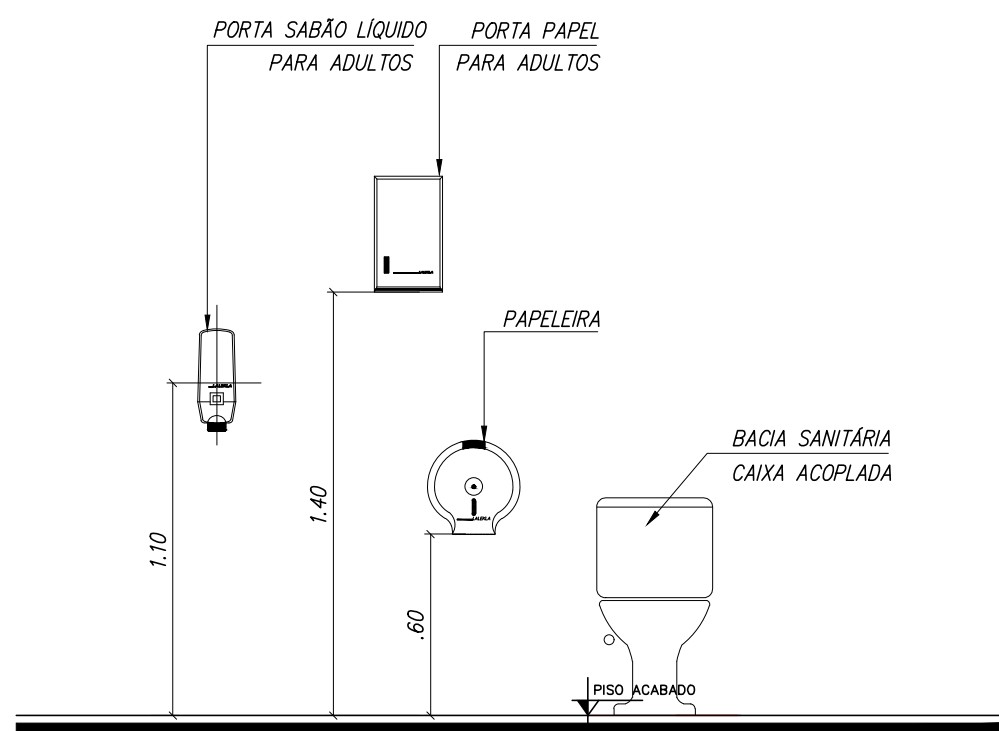
DETALHE DO RODAPÉ DE GRANILITE
SEM ESCALA



DETALHE DO PEITORIL
SEM ESCALA



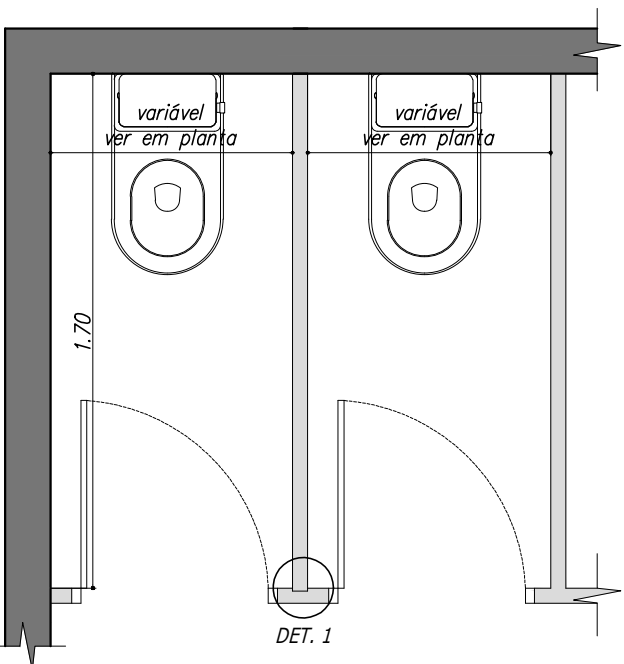
DETALHES DOS SANITÁRIOS
SEM ESCALA



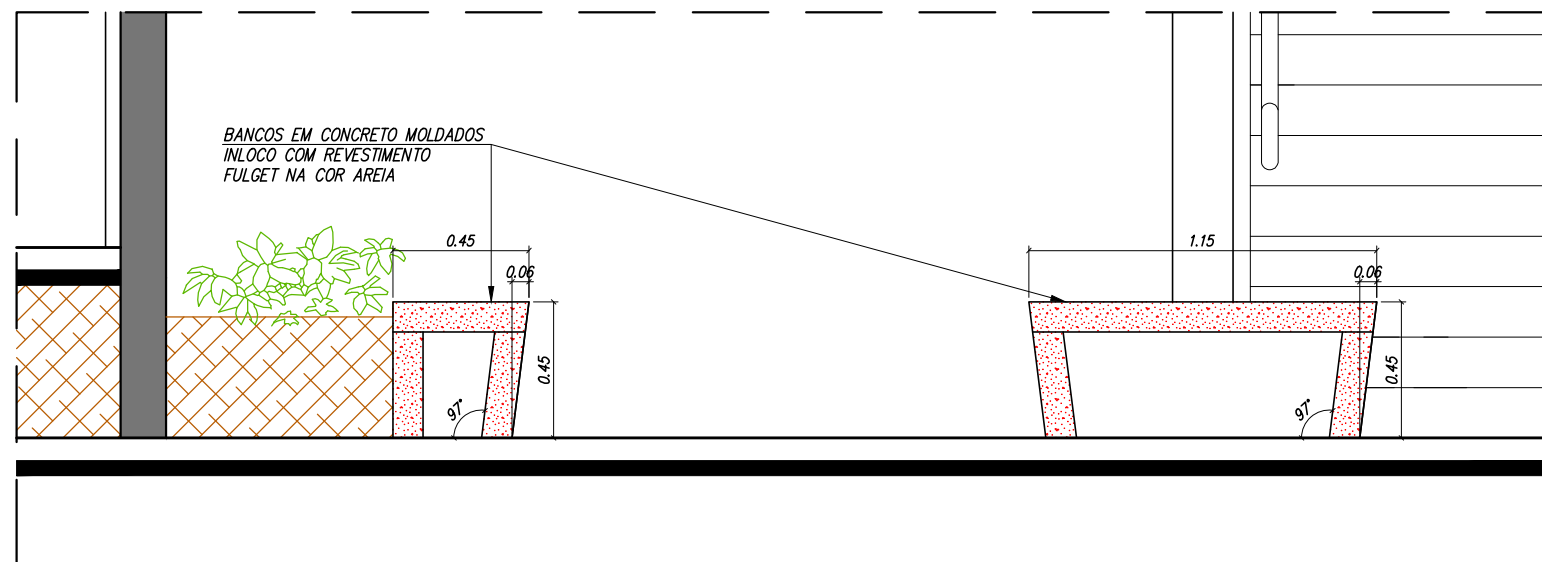
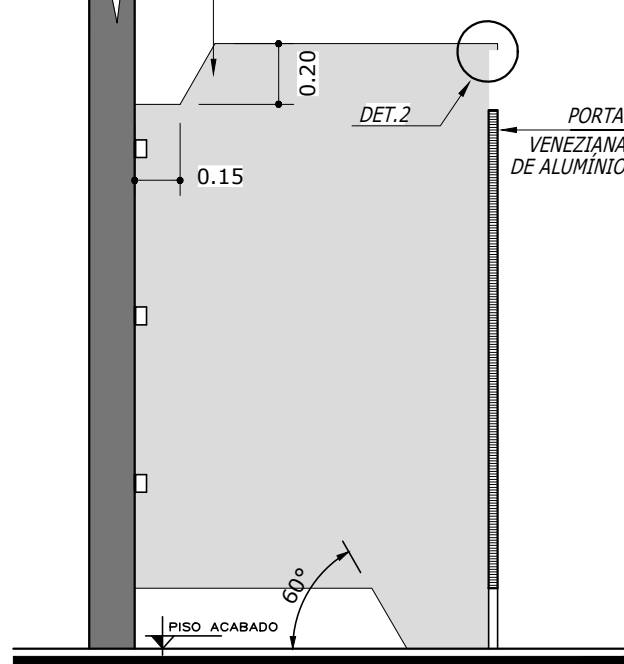
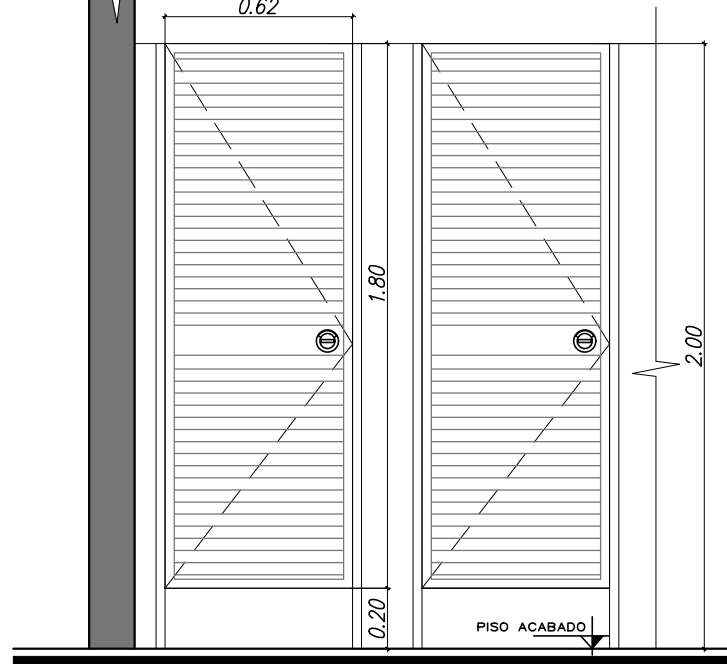
DETALHES DOS SANITÁRIOS
SEM ESCALA

DET.1

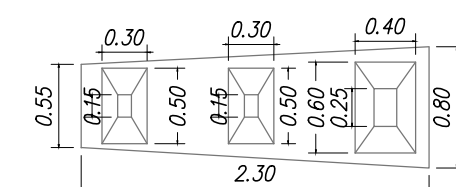
DET.2



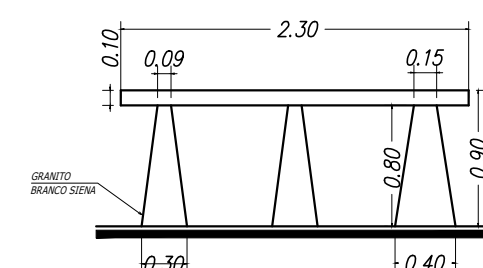
DETALHE DAS DIVISÓRIAS DOS BANHEIROS
SEM ESCALA



DETALHE DOS BANCOS
ESC 1:25



DETALHE DE BASE PARA URNA
ESC 1:50



04	ALTERAÇÕES SOLICITADAS	18/12/2023	
03	ALTERAÇÃO DA PROPOSTA	24/11/2023	
02	ALTERAÇÃO DA PROPOSTA	28/08/2023	
01	ALTERAÇÃO DA PROPOSTA	27/06/2023	
00	INICIAL	15/06/2023	
REVISÃO	DETALHADOS	DATA	VISTO



PREFEITURA MUNICIPAL DE
SANTA GERTRUDES

ORIENTADO:



(19) 3542 2357
www.gelfus.com.br
contato@gelfus.com.br

OBRA :
VELÓRIO MUNICIPAL

LOCAL :
MUNICIPIO DE SANTA GERTRUDES

CLIENTE :
PREFEITURA MUNICIPAL DE SANTA GERTRUDES

DETALHADOS :
DETALHES

PROJ. TÉCNICO:
ARGAINO
ESCALAS:
INDICADAS
DESENHISTA:
AMANDA RIBEIRO

DATA:
18/12/2023
REVISÃO:
04
ARQUIVO:
052-D-2451-10-001

PROJETO:
ARQUITETURA
FOLHA:
05
08

ESTE PROJETO É PROPRIEDADE INTELECTUAL DE SEUS AUTORES, PODENDO SER UTILIZADO SOMENTE DE ACORDO COM OS LIMITES CONTRATUAIS. PORTANTO É VETADA SUA UTILIZAÇÃO EM PARTE OU NO TODO SEM EXPRESSA AUTORIZAÇÃO DOS MESMOS.